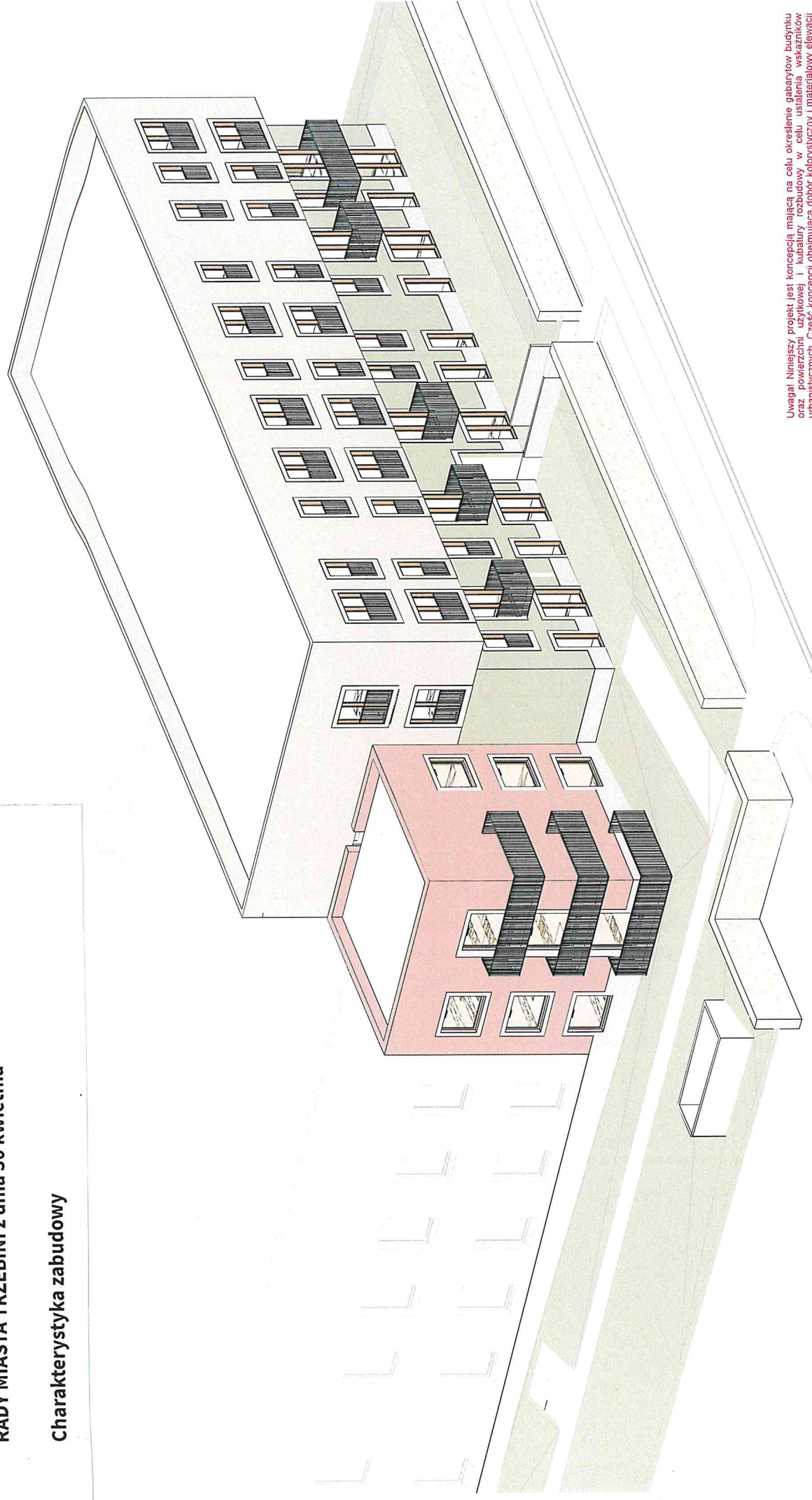


AKSONOMETRIA - WIDOK OD POŁUDNIOWO-WSCHODNIEGO NAROŻNIKA

ZAŁĄCZNIK NR 4 DO UCHWAŁY Nr
RADY MIASTA TRZEBINIA z dnia 30 kwietnia

Charakterystyka zabudowy



Uwaga! Niniejszy projekt jest koncepcją mającą na celu określenie gabarytów budynku oraz powierzchni użytkowej i kubatury zabudowy, w celu ustalenia wskaźników urbanistycznych. Część koncepcji obejmująca dobór kolorystyczny i materiałowy elewacji stanowi opracowanie poglądowe - szczegółowa specyfikacja materiałów zostanie wykonana przez projektanta na etapie Projektu Budowlanego.