

Projekt

z dnia 28 czerwca 2024 r.
Zatwierdzony przez

**UCHWAŁA NR
RADY MIASTA TRZEBINI**

z dnia 2024 r.

w sprawie: przejęcia przez Gminę Trzebinia do realizacji zadania publicznego w zakresie zmiany aranżacji zieleni na tarczy ronda Solidarności w Trzebini.

Na podstawie art. 8 ust. 2 oraz art. 18 ust. 2 pkt 11 ustawy z dnia 8 marca 1990 r. o samorządzie gminnym (Dz. U. z 2024 r. poz. 609 ze zmianami) w związku z art. 19 ust. 4 ustawy z dnia 21 marca 1985 r. o drogach publicznych (Dz. U. 2024 r. poz. 320), na wniosek Burmistrza Miasta Trzebini:

Rada Miasta Trzebini

uchwała, co następuje:

§ 1. Wyraża się wolę zawarcia Porozumienia z Generalną Dyрекcją Dróg Krajowych i Autostrad Oddział w Krakowie, w zakresie związanym z zagospodarowaniem zieleni na wewnętrznej tarczy ronda Solidarności w Trzebini (tj. skrzyżowania ulic Krakowskiej, Słowckiego i Młoszowskiej).

§ 2. Przejęcie zadania publicznego, o którym mowa w ust. 1 nastąpi na podstawie Porozumienia.

§ 3. Koncepcja zagospodarowania ronda Solidarności przedstawiono na załączniku graficznym, stanowiącym załącznik do niniejszej uchwały.

§ 4. Wykonanie uchwały powierza się Burmistrzowi Miasta Trzebini.

§ 5. Uchwała wchodzi w życie z dniem podjęcia.

Dobór gatunkowy:

1. Thuja 'Smaragd' formowana wys. 200 cm



2. Pięciornik krzewiasty wys. 80 cm



3. Trawa ozdobna Trzcinnik ostrokwiatowy wys. od 70 do 130 cm



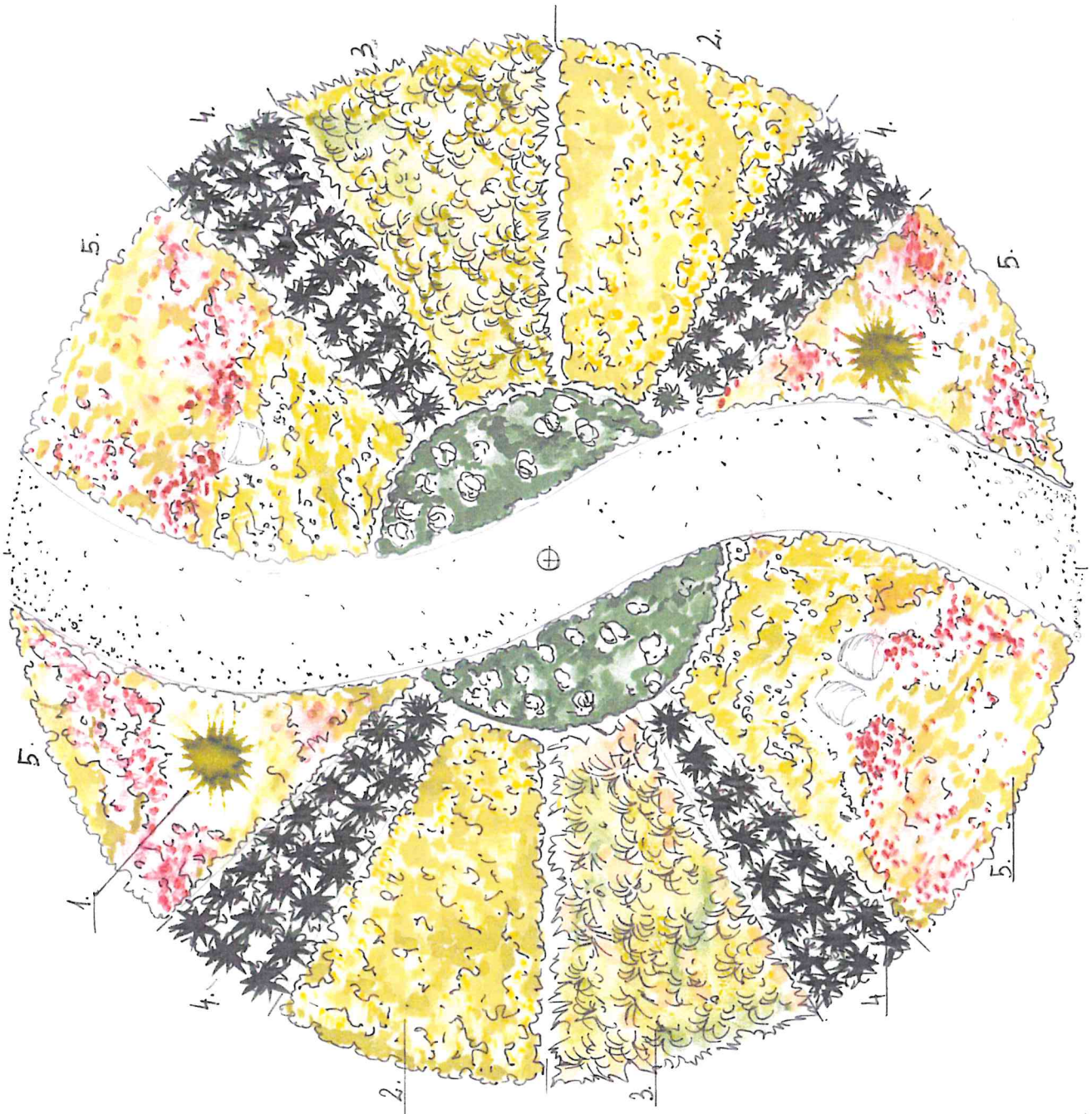
4. Thuja 'Globosa' wys. do 80 cm



5. Róża okrywowa wys do 80 cm



6. Hortensja wys. do 150 cm



UZASADNIENIE

W celu poprawy estetyki i bezpieczeństwa na rondzie Solidarności, tj. skrzyżowanie ulic Krakowskiej, Słowackiego i Młoszowskiej w Trzebini, planuje się zmianę istniejącego zagospodarowania. Wobec powyższego zasadne jest podpisanie z Generalną Dyрекcją Dróg Krajowych i Autostrad Oddział w Krakowie porozumienia określającego zasady na jakich Gmina Trzebinia może zmienić zagospodarowanie na rondzie.

Mając powyższe na uwadze zasadnym jest podjęcie przez Radę Miasta w Trzebini uchwały w przedmiotowej sprawie.